



**КОМИТЕТ ИМУЩЕСТВЕННЫХ ОТНОШЕНИЙ
АДМИНИСТРАЦИИ ПЕРМСКОГО МУНИЦИПАЛЬНОГО ОКРУГА**

РЕШЕНИЕ

о размещении объектов № 555

Пермский край
Пермский округ

07.03.2024

Комитет имущественных отношений администрации Пермского муниципального округа разрешает Публичному акционерному обществу «Россети Урала» (ИНН 6671163413, ОГРН 1056604000970, почтовый адрес: 620026, г. Екатеринбург, ул. Мамина Сибиряка, д. 140)

размещение объекта: «строительство ВЛ 0,4 кВ с установкой ПУ для электроснабжения д. Касимово, Пермский район (4500087530).

на землях государственная собственность на которые не разграничена.

на срок бессрочно

Местоположение: Пермский край, Пермский муниципальный округ, д. Касимово.

Приложение: схема предполагаемых к использованию земель или земельных участков.

Особые условия использования:

1) При установке опор электросетевого хозяйства учесть параметры ширины проезда улично-дорожной сети, во избежание сужения полосы отвода дороги. Установить опоры на расстоянии не более 2 метров от границ земельного участка.

2) При условии получения разрешения на производство земляных работ.

Заместитель председателя комитета



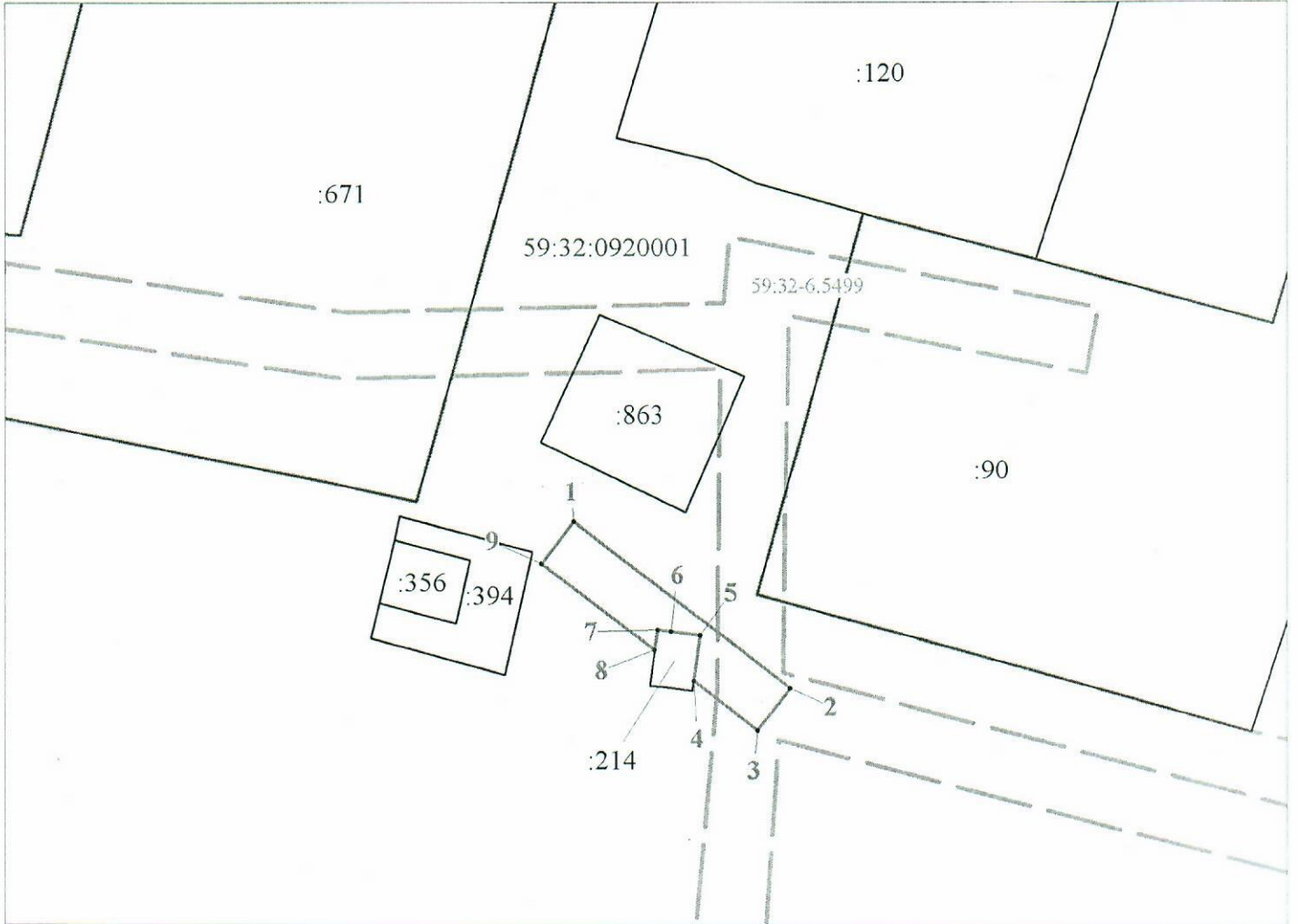
(подпись, печать)

М.В. Королева

**Схема предполагаемых к использованию земель
или части земельного участка**

Объект: Строительство ВЛ 0,4кВ с установкой ПУ для электроснабжения д. Касимово, Пермский район (4500087530)
 Местоположение: Пермский край, Пермский муниципальный округ, д.Касимово
 Площадь земель или части земельного участка, кв.м **75**
 Категория земель: - Земли населенных пунктов
 Вид разрешенного использования: -
 Цель использования: под объекты инженерного оборудования электроснабжения Строительство ВЛ 0,4 кВ с установкой ПУ для электроснабжения д. Касимово, Пермский район (4500087530)

Описание границ смежных землепользователей:
 от точки 1 до точки 4, от точки 8 до точки 1 - земли Пермского муниципального округа
 от точки 4 до точки 8 - земельный участок с кадастровым номером 59:32:0920001:214



Масштаб 1:500

Условные обозначения:

- предполагаемые к использованию земли;
- существующая часть границы, имеющиеся в ЕГРН сведения о которой достаточны для определения ее местоположения;
- 1** - характерные точки границы испрашиваемого земельного участка;
- границы зон, с особыми условиями использования территории, внесенные в ЕГРН
- граница кадастрового квартала;

59:32:0920001 - кадастровый номер квартала.

Заявитель Стафеева М.А.

(по доверенности ПАО "Россети Урал" от 23.01.2024 №59 АА 4474774)

Координаты характерных точек МСК-59, зона 2		
№	Координаты, м	
	X	Y
1	2	3
1	496091.27	2231116.86
2	496078.60	2231133.24
3	496075.44	2231130.79
4	496079.18	2231125.95
5	496082.60	2231126.42
6	496082.90	2231124.22
7	496083.03	2231123.19
8	496081.49	2231122.97
9	496088.11	2231114.41
1	496091.27	2231116.86